



Euroopan unionin rahoittama –
NextGenerationEU



Jatkuvan oppimisen ja
työllisyyden palvelukeskus

Osaamistarvekompassi



15.11.2023

Jatkuvan oppimisen ja työllisyyden palvelukeskus

Satu Meriluoto, projektipäällikkö

Mikä on Jotpa?



- Kahden ministeriön ohjaama (TEM, OKM)
- Jotpan neuvostossa vahva työelämän edustus
- Edistämme työikäisten osaamisen kehittämistä ja osaavan työvoiman saatavuutta:
 - Analysoimalla ja tulkitsemalla osaamis- ja työvoimatarpeen **ennakointitietoa**.
 - Osaamistarvekompassi.fi, jotpa.fi/julkaisut
 - **Rahoittamalla** tutkintoa lyhyempiä, **akuutteihin tarpeisiin vastaavia koulutuksia**.
 - jotpa.fi/rahoitus
 - Rahoitukset perustuvat ennakointitietoon
 - Kohderyhmänä **työssä olevat ja työvoiman ulkopuolella olevat ihmiset**
 - Työn ohessa suoritettavia
- Kehittämällä **tieto-, neuvonta- ja ohjauspalveluita**.



Mikä on Osaamistarvekompassi?



- Jotpa kehittää uudenlaisen, lyhyen ja keskipitkän aikavälin työvoima- ja osaamistarpeiden ennakoititiedon tietopalvelun **Osaamistarvekompassi.fi**:n
- Hankkeen kehitystyö toteutetaan Euroopan unionin elpymis- ja palautumistukivälineen (RRF) tuella vuosina 2022–2024.
- Uusi palvelu tarjoaa luotettavaa ja ajantasaista tietoa tulevaisuudessa tarvittavasta osaamisesta jatkuvan oppimisen näkökulmasta.
- Julkinen palvelu sisältää datan visualisointeja, osaamisen ennakkoinnin ajankohtaiskatsauksia sekä tukimateriaalin ennakoititiedon hyödyntämisestä erityisesti tieto-, neuvonta- ja ohjaustahoille.
- pääkohderyhminä ovat jatkuvan oppimisen osaamispalvelujen kehittäjät, kansalaisia uravalinnoissa neuvovat ja ohjaavat tahot sekä hallinto / aluekehittäjät
- Sisältöjä kehitetään vaiheittain vuosien 2023 ja 2024 aikana.
- Palvelu on suunnattu erityisesti koulutuspalveluiden tarjoajille sekä tieto-, neuvonta- ja ohjauspalveluiden tuottajille ja kehittäjille.





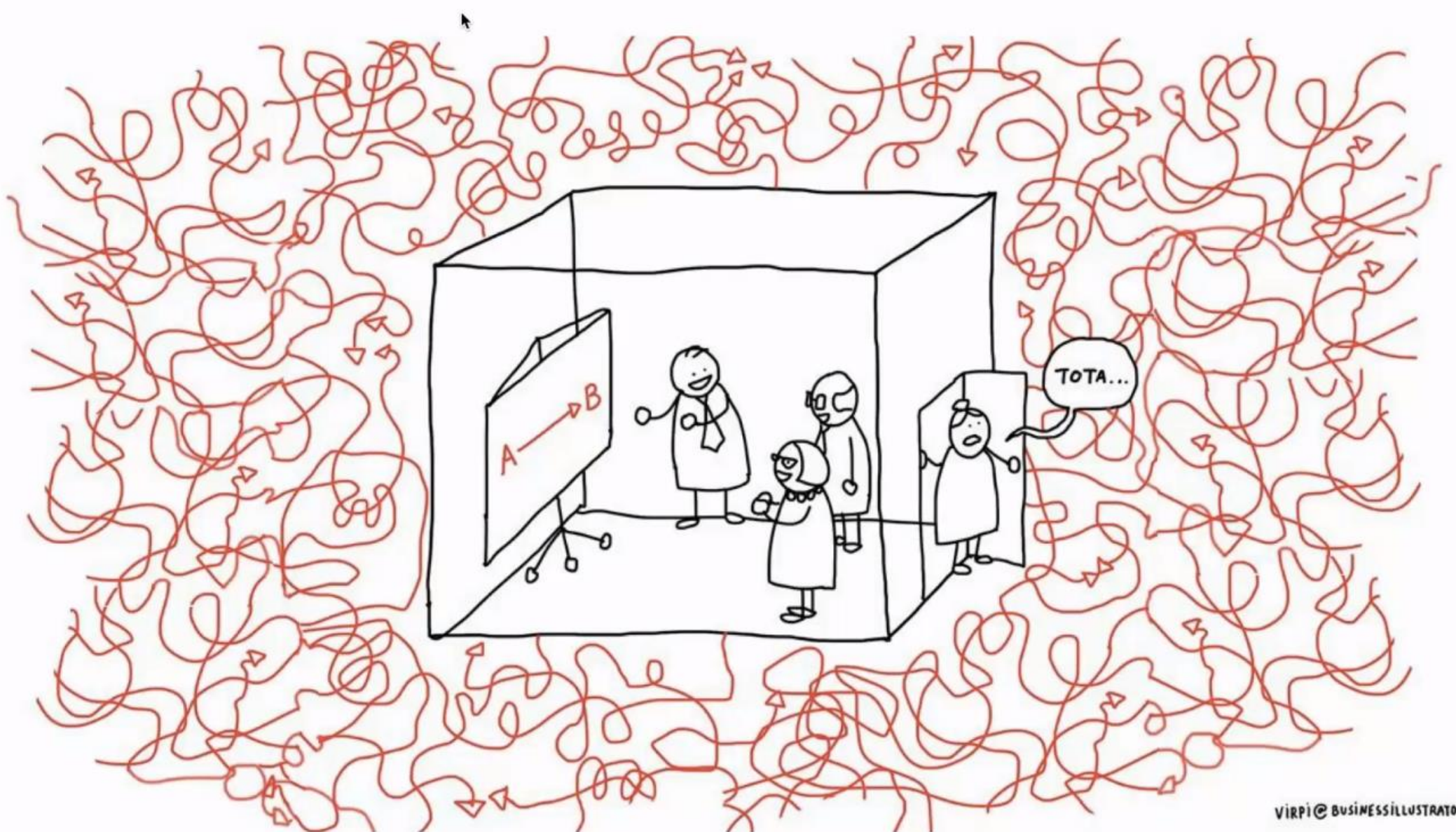
Euroopan unionin rahoittama –
NextGenerationEU

Osaamisen näkökulma

Jatkuvan oppimisen uudistus

- Jatkuvalla oppiminen = työelämän tarvitseman osaamisen kehittäminen
- Osaamisen huomaaminen - #osaaminennäkyviin –kampanja
- Osaamisen siirrettävyys
 - Työssä oppiminen
 - Vapaa-ajan osaamisen hyödyntäminen
 - Työmarkkinasiirtymät pieniä osaamiskokonaisuuksia suorittamalla / osaamista minimimäärän päivittämällä
- Jotpan tavoitteena on kannustaa oman osaamisidentiteetin rakentumiseen
 - Osaamisidentiteetti on ammatti-identiteettiä hedelmällisempi esim. kohtaantokysymyksissä
- Ennakoinnin saralla Jotpan tehtävä on jatkuvan oppimisen ennakointi

Koulutusjärjestelmästä osaamisjärjestelmään?



Osaamisen luokittelu?

- Luokitus on yhteinen kieli koulutuksen ja työelämän ilmiöiden parissa työskenteleville
 - Yhteisen ymmärryksen ja orientaation rakentaminen
 - Ilmiöiden käsitteellistäminen
 - Koulutusaluokitus, koulutusasteluokitus...
- Osaamisvaatimuksia jaotellaan sisällöllisesti laajempiin kategorioihin, kuten liiketalousosaaminen, asiakassuhteiden hallinta tai ilmasto-osaamiset
 - Työmarkkinalähtöisten ilmiöiden tarkempi ”seulominen” tai laveampi tarkastelu
 - Luokittelu tukee osaamisen kehittämisohjelmia. Esimerkiksi: vihreän siirtymän kannalta keskeiset alat ylittävät / spesifit osaamiset → ilmasto-osaamisen kapeikkojen ratkominen

OPH:n osaamislukitus 2022

- Luokituksen kehittäminen oli *teoriasidonnainen* muodostamisprosessi
→ empirian kytkeminen erilaisiin teoreettisiin malleihin
- Tekijöinä Samuli Leveälahti ja Vihtori Suominen
- Lähteinä kansainväliset ja kansalliset tiedonlähteet
 - Arbeitsmarktservice Österreich: **Berufsinformationssystem** (Itävalta, ammattitietojärjestelmä)
 - **O*NET** (Yhdysvallat, ammattitietojärjestelmä)
 - ESCO: taitojen, osaamisten ja ammattien eurooppalainen luokitus
 - Lisäksi muu laadullinen aineisto: tutkimuskirjallisuus, toimialaraportit, selvitykset ja erilaiset osaamisvaatimusten luokittelutavat/viitekehykset
- Työpaikkailmoitukset
- Työmarkkinatorin ammattikuvaukset
- OEF-kauden 2017-2020 kvalifikaatioluokitus
 - Vuoden 2018 osaamistarvekyselyt ja niiden tausta-aineistot

Luokitus 2022 on itsessään ennakoititulos

- Luokitus ei oikeastaan ole luokitus, vaan työelämän tarvitseman osaamisen tilannekuva vuodelta 2022
- Hyödyllinen työväline eri ilmiöiden tunnistamiseksi ja niiden välisten yhteyksien rakentamiseksi
- Osaamisten horisontaalinen ja vertikaalinen ulottuvuus
 - Horisontaalinen:
 - Kuinka paljon työmarkkinoilla kysytään erilaisia tietoja, taitoja tai osaamisia?
 - Mitkä niistä ovat alat ylittäviä ja transversaaleja luonteeltaan? Mitkä taas ovat hyvin alaspesifejä?
 - Kuinka niitä voi jaotella sisällöltään samanlaisiin kokonaisuuksiin?
 - Vertikaalinen:
 - Kuinka paljon tunnistetut työelämän osaamisvaatimukset vaihtelevat tehtävien kompleksisuuden, vaativuuden, työntekijältä edellytettävän itsenäisyyden tai kognitiivisen toimialueen mukaan?
 - Esimerkki: kielitaitovaatimukset asiakaspalvelijan vs. kääntäjän työssä

Osaamisvaatimusten klusterit

- Osaamisklusterit: alojen yhteiset rajapinnat
 - Mitkä osaamistarpeista kulkevat käsi kädessä, eli niiden tarve ilmenee yhdessä työmarkkinoilla? Kuinka ja miksi ne liittyvät toisiinsa?
 - Mahdollisuus yhdistää määrällisiin aineistoihin: klustereiden työllistävyys- tai koulutusintensiivisyys

Esimerkki: uudet osaamisklusterit puhtaan siirtymän kuvaajana



Nykyinen ammatti	Uudet vähähiiliset osaamistarpeet	Uusi ammatti
Electrician	Working on roofs; installation of solar panels	Solar PV fitter
Offshore oil/wind maintenance technician	Offshore wind technology	Offshore maintenance technician
Aerospace technician	Technology-specific knowledge	Wind-turbine technician



Jatkuvan oppimisen ja
työllisyyden palvelukeskus

**OPH:n
osaamislukitus
2022 on Jotpan
Osaamistarve-
kompassin
tukiranka**



Euroopan unionin rahoittama –
NextGenerationEU

Osaamistarvekompassi.fi



Osaamisten kautta

- Osaamistarvekompassissa pääosassa eivät ole ammattialat tai koulutusalat, vaan osaamiset
- Osaamisten ryhmittelyssä hyödynnetään OPH:n ennakoinnin tuottamaa osaamis”luokitusta” ja Osaamisen ennakointifoorumin käyttämää ammattialaluokitusta
 - Osaamisen laatu, määrä, tasot ja kohtaanto työmarkkinoilla ovat kompleksinen ilmiö
 - Verkkopalvelun käyttöliittymissä kompleksista ilmiötä on pakko rajata ja ryhmitellä

Datan yhdistelyn haasteet

- Tietojen yhteensopivuus
 - Esim. eri järjestelmien data kuten valtionavustusjärjestelmän data ja Hanki-palvelun data
 - Esim. työhallinnon ja koulutushallinnon erilaiset luokitukset (ESCO ja kansallinen koulutusluokitus 2016)
- Laadunvarmistus
 - Mistä tiedämme, että saatu data kuvaa oikein analysoitavaa asiaa?
 - Datan vinoumat esim. kyselyaineistoissa
 - suuri määrä "kohinaa" big data -aineistoissa
- Henkilötietojen käsittely
 - Tietosuoja-asetus velvoittaa tietoturvalliseen toimintaan ja rajoittaa tiedonsaantioikeuksia

Jotpa etsii vastauksia ennakointikysymyksiin:



- Mitä on työikäisten tarvitsema uusi osaaminen?
- Millä aloilla osaamisrakenne muuttuu lähitulevaisuudessa merkittävimmin?
 - Mitä uusia osaamistarpeita on tunnistettavissa erityisesti työvoiman alitarjonta-aloilla ja uusilla, vasta kehittymässä olevilla aloilla?
- Millä tavoin voidaan edistää (positiivisia) työvoiman työmarkkinasiirtymiä
 - Ammattialojen välillä ylitarjonta-aloilta alitarjonta-aloille?
 - Työvoiman ulkopuolelta alitarjonta-alojen työllisiksi?
 - Ura- ja osaamispolkuja vakinaisiin ja tulotasoltaan nykyistä parempiin tehtäviin (ml. ilman perustutkintoa olevat työlliset)?
- Millaisia osaamistarpeiden katvealueita on ammattialojen työllisillä?
- Onko julkisesti rahoitetun tutkintojärjestelmän sisällöissä näitä katvealueita vastaavaa koulutusta?



Suunniteltuja ennakoinnin sisältöjä Osaamistarvekompassi.fi-palveluun



- Valtakunnallisten ja alueellisten työmarkkinatilastojen ja -ennusteiden koontia ja analyysia jatkuvan oppimisen näkökulmasta
 - Työmarkkinasiirtymätilastojen visualisointi ja analysointi (vuosittain)
 - Säännöllisesti päivittyvä osaamistarvetieto työikäisten osaamisen kehittämiseen ja uudistamiseen
 - tietolähteenä mm. työpaikkailmoitukset, kansalliset ja kansainväliset ennakoinnin tietoaalustat sekä tutkimus- ja investointidata
 - **Analytiikkaa uusista osaamistarpeista, joita ei ole vielä tutkintojen sisällöissä**
 - **Analytiikkaa työikäisten osaamistarpeista, joihin ei ole saatu osaamista tutkintokoulutuksesta siinä määrin kuin työelämän tarpeet sitä edellyttäisivät**
 - Jatkuvan oppimisen ennakointia koskevat Jotpan analyysiraportit sekä tiedotus muiden tahojen ennakointiraporteista
- Tavoitteena on Osaamistarvekompassin ensimmäisen version julkaisu tämän vuoden loppuun mennessä. Palvelu kehittyy kevään 2024 aikana.
- Jatkokehitystyössä pyritään turvaamaan valittujen tietosisältöjen ylläpito palvelun laadun varmistamiseksi Jotpan resurssien puitteissa



Työmarkkinasiirtymien analyysi

Kansainvälistä kiinnostusta herättänyt kompetenssianalytiikan muoto on **ammattillisten siirtymien analyysi**. Suomessa vastaavaa tietoa ei vielä ole julkisesti tarjolla.

Työntekijän ammatilliset siirtymät ovat mahdollisia, mikäli työntekijän nykyisen ammatin ja uuden ammatin osaamisvaatimuksissa ovat merkittävästi samoja sisältöjä.

Ammattisiirtymiä voidaan edistää paitsi tutkintokoulutuksessa niin erityisesti tarjoamalla pieniä, osaamista täydentäviä osaamispalveluita.

Siirtymät ovat tavoiteltavia, mikäli työllisyysmahdollisuudet tai palkkaus paranevat ammattia vaihtamalla.

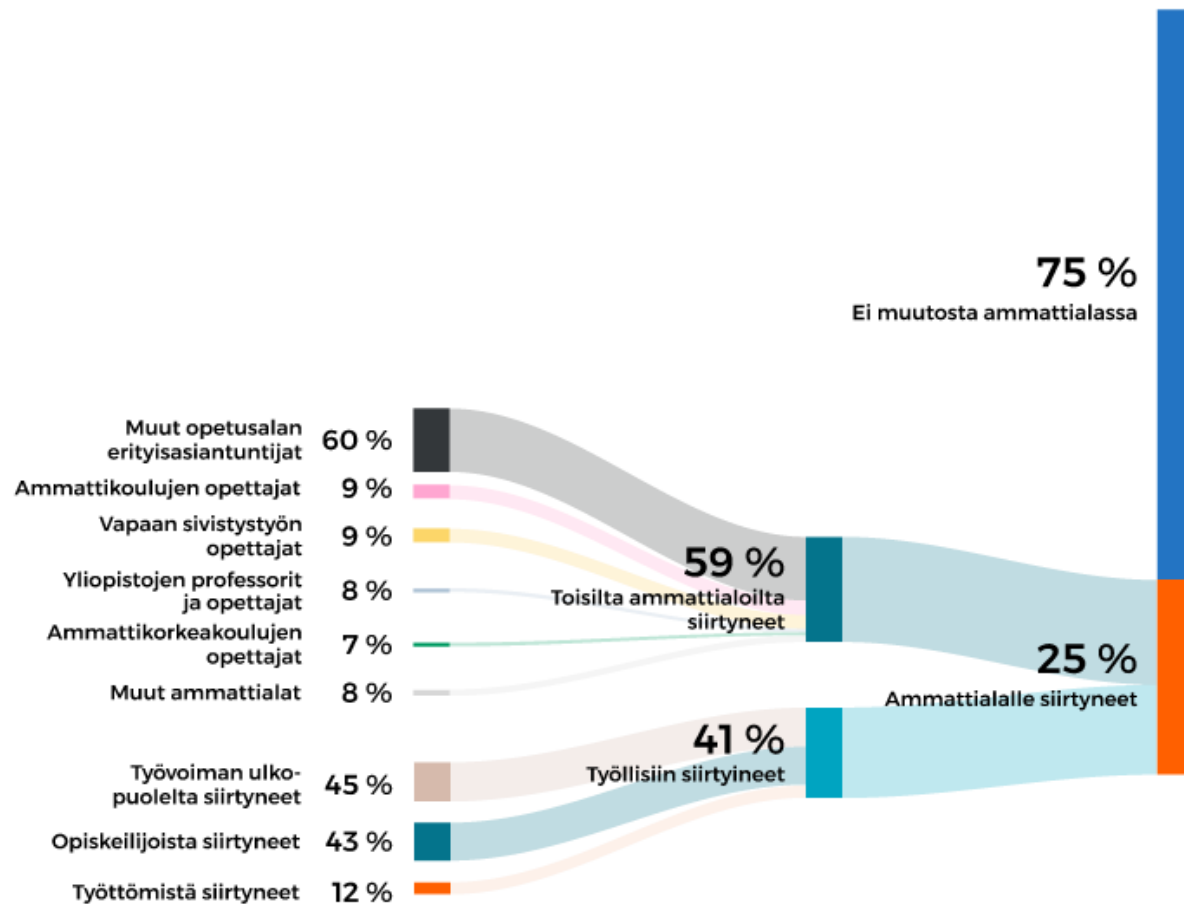
Jotpa hyödyntää analyysissa Tilastokeskuksen erillisaineistoa ja OPH:n kehittämää osaamislukitusta.



Työmarkkinasiirtymät

Alla oleva kuvaaja esittää yksityiskohtaisen analyysin työvoimasiirtymistä rehtorien ja opetusalan johtajien ammattialalla. Kuvaaja näyttää, miten työntekijät ovat siirtyneet tehtävistä toisiin eri opetus- ja johtotehtävien välillä tai jopa poistuneet työelämästä. Voit tarkastella tätä työvoiman liikkuvuutta joko visuaalisesti kuvaajan muodossa tai yksityiskohtaisemmin taulukon kautta. Valinnan mukaan voit keskittyä joko rehtoreiksi tai opetusalan johtajiksi siirtyneisiin tai sieltä lähteneisiin työntekijöihin.

Rehtorit ja opetusalan johtajat



Työmarkkinasiirtymät

- Siirtymät ammattialalle
- Siirtymät ammattialalta pois

Aineisto

Alku- ja seurantatilanne

- Koko aineiston keskiarvo
- 2014/2019
- 2015/2020
- 2016/2021

Ikäryhmä

Kaikki

Esitysmuoto

Graafi

Taulukko

Työmarkkina-siirtymät

Perustuu Tilastokeskuksen erillisaineistoon.

Benchmark: World Economic Forum, reskilling revolution by job transitions.

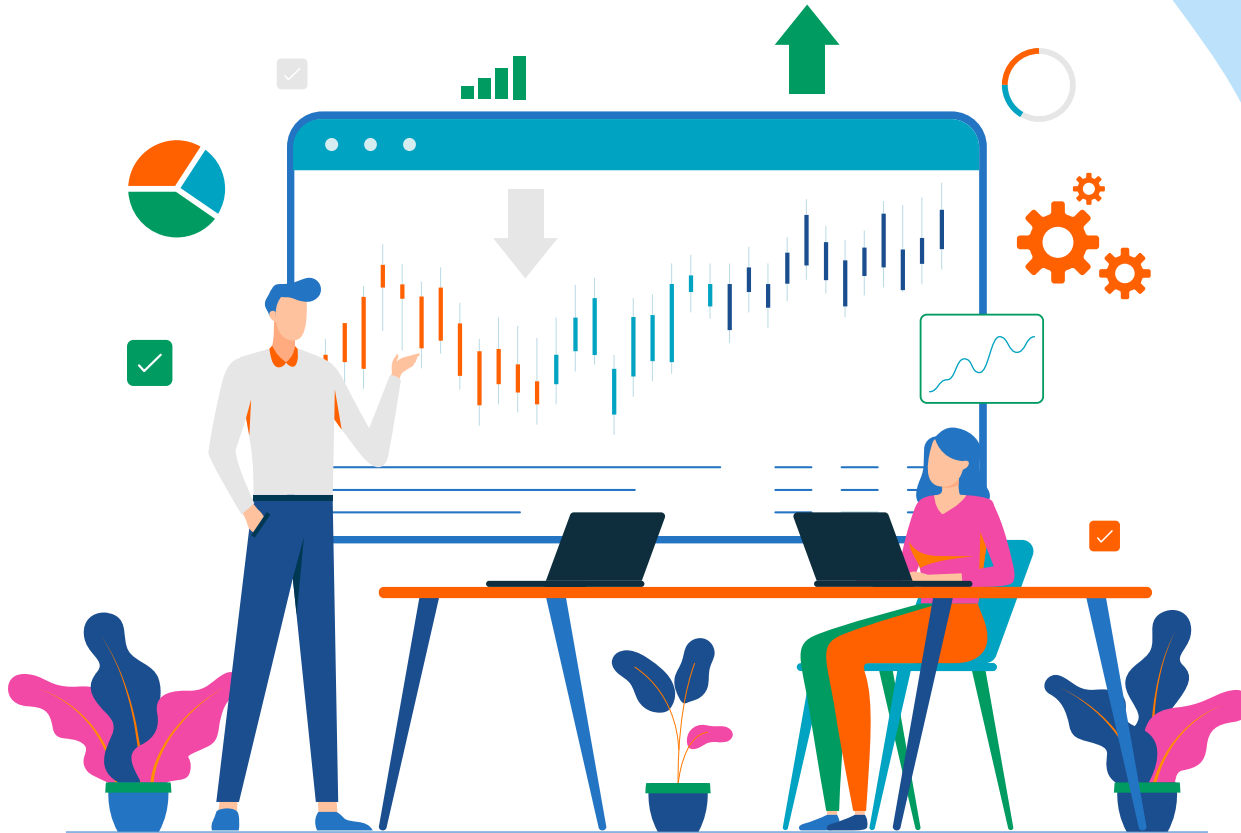


Osaamisdata-analyysi

Hyödynnetään big dataa ja oppivia algoritmeja osaamistarpeiden ennakoinnissa ja koulutuskatveiden tunnistamisessa.
Yhteistyökumppanina HeadAI.

Lopputuloksena

- 1) Tuotetaan tietoa työllisten koulutus- ja osaamiskapeikoista ammattialoittain
- 2) Tuotetaan tietoa uusista osaamistarpeista - tutkintoa pienemmistä osaamiskokonaisuuksista



Osaamiset 2023 Osaamistarvekompassissa

Journalistin ohjeiden
tuntemus ja
noudattaminen



Sovellettavuus

Alakohtaista

Valokuvaus



Sovellettavuus

Melko alakohtaista

Haastatteluosaaminen



Sovellettavuus

Laajasti

Osaamiset 2024 / 06 alkaen Osaamistarvekompassissa



**Digitaalinen
turvallisuusosaaminen**



Sovellettuusalue

Kohtalainen



Osaamisen muutos

Vakaa

**Digitaalisen sisällön
luominen**



Sovellettuusalue

Erittäin laaja



Osaamisen muutos

Kasvava

**Digitaaliset
kommunikointi- ja
yhteistyötaidot**



Sovellettuusalue

Laaja



Osaamisen muutos

Suuri kasvu

Katsotaan itse palvelua!



Euroopan unionin rahoittama –
NextGenerationEU

Beta-versio käytössä

Huomaathan, että käytössäsi on Osaamistarvekompassin beta-versio, sivustoa kehitetään jatkuvasti ja sovelluksen toiminnassa voi olla varhaisen kehitysvaiheen puutteita.

LUE LISÄÄ

Osaamistarvekompassi



Etusivu

Data

Ammattialat

Osaamiset

Tutkinnot

Suosikit

Artikkelit

Toiminnot

Etsi artikkeleita

HAE



16.10.2023

Opi hyödyntämään ennakoitietoa työssäsi

Perinteisesti ennakoitietoa on pidetty tietona, joka auttaa organisaatioita ja päätöksentekijöitä varautumaan tuleviin haasteisiin ja mahdollisuuksiin sekä tekemään strategisia päätöksiä. Osaamisen ennakoititiedosta on hyötyä myös aikuisia ja nuoria uravalinnoissaan ohjaaville ja neuvoville.



Keskustelu

Mikä vaikutti
tarpeelliselta?

Miten soveltaisit
työssäsi?



Kiitos!

satu.meriluoto@jotpa.fi